

Interpretação dos sinais luminosos

O **Collector** sinaliza através de suas luzes o status do seu funcionamento:

Tipo de Sinalização Luminosa	Significado
Luz verde ON pisca a cada cinco segundos	Collector ativo e no aguardo de um contato com um Guardus™
Luz verde ON e luz vermelha COMM acendem	Collector inicia a comunicação com o Guardus™
Luz vermelha COMM fica piscando	Dados do Guardus™ estão sendo transferidos para o Collector
As três luzes ficam piscando intermitentemente.	Collector está em processo de formatação
Luz verde ON acende	Collector está totalmente cheio de descargas

Emissão de relatórios dos dados descarregados

Você poderá visualizar as descargas no programa **PROGuard**:

1. Clique em **Últimas Descargas**, na sua tela de abertura do **PROGuard**:
2. Clique duas vezes na linha do **Collector**, em negrito, na tabela **Últimas Descargas**, para visualizar a identificação dos **Guardus™** que foram lidos.
3. Clique duas vezes na linha do **Guardus™**, em negrito, na tabela de últimas descargas, para visualizar e imprimir os relatórios das descargas efetuadas.



O símbolo de reciclagem ao lado significa que, no final da vida útil do equipamento, o mesmo deverá ser entregue num centro de recolha para reciclagem, e não colocado no lixo doméstico normal. Você estará, assim, contribuindo para melhores condições ambientais.

Contronics Automação Ltda.

Rua Lauro Linhares, 589 - Florianópolis / SC - Brasil - 88036-002

Fone:(48)2106-2222 / Fax:(48)2106-2211 / info@contronics.com.br / www.contronics.com.br
Jul.2007

Collector



Introdução

O **Collector** é um equipamento eletrônico portátil, utilizado para a captura, o armazenamento e a transferência dos dados provenientes dos coletores de dados **Guardus™ G3** ou **G5**. Esta transferência de dados entre o **Collector** e o PC é efetuada através do programa de comunicação **CommCenter**.

O **Collector** tem a capacidade de armazenar até 510 descargas de **Guardus™**, possibilitando que estas sejam transportadas até o local onde serão descarregadas em um PC.

A transmissão dos dados para um PC é efetuada através de interface com conexão USB, ligada ao PC e conexão Mini-USB, ligada ao **Collector**.

O programa de comunicação **CommCenter** aloca, opcionalmente, estes dados no programa **PROGuard**, que possibilitará a sua visualização e o seu gerenciamento. Os dados também podem ser transformados em arquivos com linguagem XML.

Requisitos mínimos para instalação do Collector

- Microcomputador IBM PC (ou 100% compatível) com CPU equivalente a Pentium I 500 MHz ou superior
- Porta de comunicação tipo USB
- Sistema Operacional Windows XP.
- Drive leitor de CD (se utilizar CD contronics). Alternativa: download do driver.
- Instalação do programa **CommCenter** versão 3.6a, ou superior.
- Instalação do programa **PROGuard** versão 3.1, ou superior.

Componentes do Collector

O **Collector** compõe-se, frontalmente, de uma interface coletora de dados e três luzes indicadoras:



- **ON** - luz verde: Collector está ativo (luz fraca) ou em contato com o Guardus (luz forte).
- **COMM** - luz vermelha: Collector está em comunicação com o Guardus.
- **BATT** - luz vermelha: indica a bateria.

O **Collector** é alimentado por duas baterias alcalinas, tipo AA - 1,5V, com acesso através de uma tampa deslizante, situada na parte posterior do equipamento.

Lateralmente encontra-se uma porta Mini-USB, para conectar-se com o cabo ligado ao PC.



Coleta de dados do Guardus

O **Collector** encontra-se permanentemente em estado ativo, portanto, não possui dispositivo liga-desliga.

Para iniciar a descarga dos dados do Guardus para o **Collector** proceda conforme segue:

1. Encoste o Guardus na interface coletora de dados do **Collector** para descarregar os dados armazenados.
2. Aguarde a luz verde **ON** acender.
3. Aguarde a luz vermelha **COMM**, e o sinal sonoro **Sucesso (PLIM)**, indicando o início da comunicação.
4. Mantenha o **Guardus™** na posição de contato com a interface do **Collector**, enquanto a luz vermelha **COMM** ficar piscando. Isto significa que os dados estão sendo transferidos para o **Collector**.
5. Ouça o sinal sonoro **Reinício (três BIPS consecutivos)**, indicando que a descarga foi efetuada.
6. Aguarde até as luzes verde e vermelha se apagarem, e somente a luz verde **ON** ficar esmaecida.
7. Retire o **Guardus™** de contato com a interface do **Collector**.

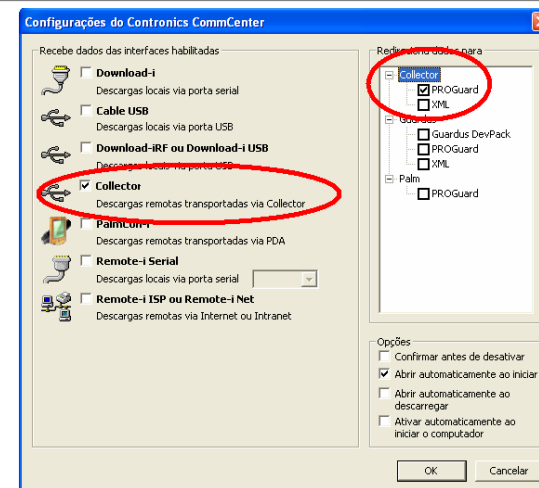


Configuração do Collector

Para a descarga dos dados contidos no **Collector**, é necessária a instalação e configuração do programa **CommCenter**, no seu PC:

NOTA: A instalação do cabo USB se efetua automaticamente através do reconhecimento de um hardware novo, pelo sistema operacional Windows XP.

1. Abra o programa **CommCenter**.
2. Clique no botão Configurar Interfaces.
3. Selecione o checkbox **Collector** como transportador de descargas remotas, no quadro da esquerda, da janela de configurações do CommCenter. Selecione o checkbox que indica onde deverão ser redirecionados os dados, PROGuard, XML ou ambos, no quadro da direita, da janela de configurações do CommCenter.



Transferência de dados para o PC

1. Conecte o cabo com a extremidade Mini-USB na lateral do **Collector** e na porta USB do PC.
2. Visualize as luzes, **verde ON** e **vermelho COMM**, acenderem.
3. Visualize enquanto a luz **vermelha COMM**, permanece piscando, significando que os dados estão sendo transferidos ao seu PC.
4. Aguarde enquanto a descarga se processa.



IMPORTANTE: Não esqueça de manter o programa **CommCenter** ativo enquanto efetua a descarga dos dados do **Collector** para o PC.

5. Acompanhe o andamento das descargas através da tela do **CommCenter**:
6. Aguarde apagar a luz **vermelha COMM**, indicando o final da comunicação.
7. Retire o cabo Mini-USB do **Collector**.
8. Visualize e aguarde a formatação do **Collector**, enquanto as luzes piscam alternada e rapidamente, antes de efetuar uma nova coleta de dados do **Guardus™**.

