

- **Cabo USB:** utilizada para leitura e programação do Guardus através da porta de comunicação USB. Esta opção precisa estar selecionada se você estiver utilizando a interface Cabo USB.

Conectando uma interface ao computador

Conectando o Cabo de Comunicação Serial ou unidade Download-i Serial

A conexão é feita a uma porta serial padrão RS-232 do seu microcomputador

Localize o conector apropriado (normalmente na parte traseira de seu computador), e faça a conexão como indica a figura abaixo. Observe que pode ser necessário utilizar um adaptador serial de 9 para 25 pinos (não fornecido pela Contronics).



Conectando a unidade Download-i USB, Download-iRF ou o Cabo de Comunicação USB

Localize o conector apropriado e faça a conexão da extremidade conectora USB do cabo. A outra extremidade do cabo deve ser conectada na unidade correspondente:



Caso utilize interface cabo USB, observe de montagem completa do mesmo (conexão mini-USB, interface USB e cabo ibutton):

Além disso, para as interfaces USB, é também necessário que um driver (software) fornecido pela Contronics seja instalado antes da instalação do PROGuard. As instruções para a instalação de driver USB estão nos documentos:

- Para interface Download-i USB ou Download-iRF:** folheto "Download-i USB/iRF – Guia de Instalação", que acompanha as interfaces e/ou versão digital gravada no CD Contronics, pasta "guias", arquivo `ptb_guia_dwlusbrf.pdf`.
- Para interface Cabo USB:** folheto "Cabo de Comunicação USB - Guia de Instalação", que acompanha a interface e/ou versão digital gravada no CD Contronics, pasta "guias", arquivo `ptb_guia_cabusb.pdf`.

Contronics Automação Ltda.

Rua Lauro Linhares, 589 - Florianópolis / SC - Brasil - 88036-002

Fone:(48)2106-2222 / Fax:(48)2106-2211 / info@contronics.com.br / www.contronics.com.br
Ago.2007



PROGuard

Introdução

Este Guia Rápido orienta sobre os procedimentos de instalação do software **PROGuard** utilizado para gerenciar a programação e os relatórios de ronda coletados pelos equipamentos **Contronics Guardus™** e transmitidos para um computador através de uma **interface Contronics**. Recomenda-se a leitura integral deste guia antes de utilizar os softwares e equipamentos.



ATENÇÃO: Para informações complementares sobre uso do software **PROGuard** consulte o **Manual do Usuário PROGuard** disponível no **CD Contronics** ou no site **www.contronics.com.br**. A versão digital deste guia encontra-se também gravado no **CD Contronics**, pasta **'guias'**.

Requisitos mínimos para instalação do PROGuard

- Microcomputador IBM PC (ou 100% compatível) com CPU equivalente a Pentium I 300 MHz ou superior
- Mínimo de 10 MB de espaço livre em disco
- Porta de comunicação serial padrão RS-232 - neste caso, deve-se utilizar o Cabo de Comunicação Serial ou a interface Download-i Serial; ou porta USB - neste caso, deve ser utilizada a interface Download-i USB, Download-iRF ou o Cabo USB (neste caso somente em ambiente Windows 2000 ou XP).
- Sistema Operacional Windows 98SE (não opera com interface cabo USB), Windows 2000 ou Windows XP.
- Drive leitor de CD (se utilizar CD contronics). Alternativa: download do aplicativo.

Componentes do Kit Guardus™

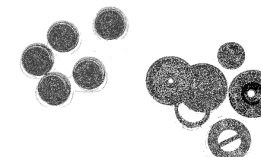
Coletor de Dados Eletrônico Guardus™ G3 ou G5

Registra o ponto de ronda e descarrega os dados para o PC, através da interface utilizada, com o software **PROGuard**.



iButtons / TagRFs Pontos de Ronda

Colocados nos pontos de ronda, identificam os mesmos pela leitura dos coletores eletrônicos **Guardus™**.



Cabo de Comunicação USB ou Serial

Viabiliza a descarga dos dados do **Guardus™** para o computador, através do software **PROGuard**.

**iButton Mestre**

É utilizado para verificar, sem o auxílio de computador, se o vigilante está realizando suas rondas de acordo com a programação do **Guardus™**.

**iButtons de Vigilante**

iButtons com número de série individualizado, para serem fixados em crachás de funcionários ou vigilantes.

**Software PROGuard**

O CD-ROM, possui o software de instalação do **PROGuard** e de outros programas, manuais e guias do usuário e drivers para instalação de unidades USB, dentre outros.

**Estojo em Nylon**

Utilizado como proteção e suporte ao **Guardus™**, durante as rondas.

NOTA: Os itens que compõem o Kit **Guardus™** podem ser comercializados separadamente e na quantidade desejada.

Instalando o PROGuard

Qualquer que seja o meio a partir do qual o **PROGuard** será instalado, certifique-se com a **Contronics** ou com seu distribuidor autorizado que você possua autorização ou licença para isso. A não observância dessa recomendação poderá implicar em quebra de copyright, direito autoral ou execução de uma cópia ilegal de software.

Se estiver instalando o **PROGuard** a partir de CD: insira o CD de instalação no drive de CD de seu computador e o programa de auto-início será executado automaticamente.

Caso isto não ocorra de forma automática, clique duas vezes sobre o ícone 'Meu Computador' e depois sobre sua unidade de CD, em seguida clique duplo sobre o ícone "Contronics.exe". Se desejar, escolha o idioma, e, após isso, clique em 'Linha Guardus – Software – **PROGuard** - Instalar' na tela que lhe será mostrada.



Se estiver instalando o **PROGuard** a partir de um arquivo de instalação obtido através de "Download" do web site da Contronics, simplesmente execute este arquivo.

**Importante:**

Caso você tenha instalado em seu computador um programa **PROGuard** com versão anterior, ao instalar a nova versão do **PROGuard** o programa de instalação removerá automaticamente o software anterior.

O processo de instalação prosseguirá.

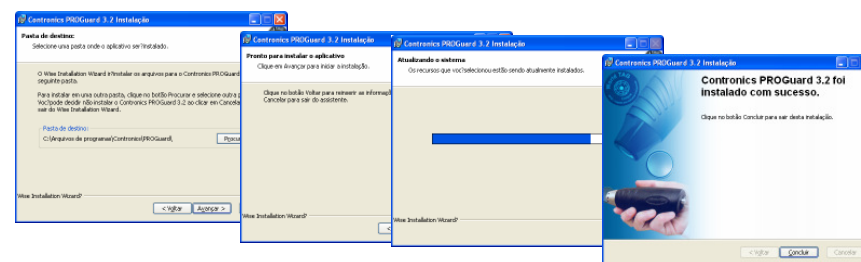
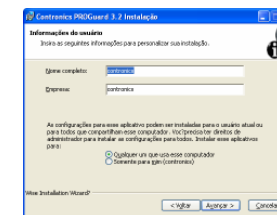
Clique em 'Avançar'.

Informe seu nome completo e de sua empresa, de acordo com a licença de utilização que é fornecida pela **Contronics** ou por distribuidor autorizado. Selecione se deseja que o **PROGuard** possa ser executado somente por você ou por qualquer outro usuário autorizado nesse computador. Para poder selecionar a opção de instalar o **PROGuard** de modo a que todos o possam executar, você precisa ter permissão de administrador desse computador.

Na seqüência, ao clicar no botão 'Avançar', será solicitado que você informe em qual diretório será instalado o **PROGuard**. Sugerimos que o diretório utilizado para instalação seja:

"C:\Arquivos de programas \Contronics \PROGuard\".

Clique em 'Avançar'. Será então exibida a tela indicando que os arquivos necessários estão prestes a serem copiados. Clique em 'Avançar'. A instalação do **PROGuard** terá início. Finda a instalação, clique em 'Concluir':



O **PROGuard** encontra-se pronto para uso em seu computador. Escolha então a Interface que será utilizada para descarga das informações do **Guardus™**. No menu '**Interface**' você visualizará as seguintes opções:

- **Serial:** utilizada para leitura e programação do Guardus através da porta de comunicação serial. Esta opção precisa estar selecionada se você estiver utilizando a interface Cabo de Comunicação Serial ou a Download-i Serial.
- **USB:** utilizada para leitura e programação do Guardus através da porta de comunicação USB. Esta opção precisa estar selecionada se você estiver utilizando a interface Download-i USB ou Download-iRF.

